

# HANGERŐSÍTŐ KÉSZÜLÉK TÖLTHETŐ ELEGANT PLUS



**Modell: JH-TW40**

Köszönjük a bizalmat, amit a termék megvásárlásával tanúsított irán-  
tunk. Ez az útmutató a termék hatékony használatát szolgálja. Kérjük,  
őrizze meg jövőbeni használatra is.

## **I. FONTOS BIZTONSÁGI UTASÍTÁSOK**

Az erősítő használata előtt olvassa el a jelen kézikönyvben található  
összes információt.

### **1. ELLENJAVALLATOK**

Az erősítő nem használható a következő helyzetekben: Krónikus  
gennyes középfülgyulladás, veleszületett fülatrézia vagy bármilyen  
típusú fülfolyástól szenvedő betegeknél, 6 évesnél fiatalabbaknál.

### **2. FIGYELMEZTETÉS**

A lenyelhető apró alkatrészeket (erősítő, fül dugó, akkumulátor vagy  
más levehető alkatrészek) tartsa távol a gyermekektől.

Leejtés, folyadékba merítés, erős elektromágneses sugárzásnak való  
kitétség vagy a túlzott hő károsítja az erősítőt. Bármilyen típusú  
röntgen-, MRI- vagy CT-vizsgálat előtt távolítsa el az erősítőt.

Ha a termék bármelyik része beszorul a fülébe, forduljon orvoshoz – ne próbálja meg saját maga eltávolítani.

### **3. FIGYELMEZTETÉS**

Ne használja nagy hangerőn hosszabb ideig - halláskárosodás léphet fel. Ha az erősítő használata közben fájdalmat vagy súlyos kellemetlenséget tapasztal, vegye le, és forduljon orvoshoz. Az erősítő tisztán tartásához rendszeres karbantartásra van szükség. Győződjön meg róla, hogy a hangerősítő mindig szennyeződés- és nedvességmentes. Kerülje az erősítő ütközését vagy leejtését.

Ne tárolja vagy használja az erősítőt magas páratartalmú vagy hőmérsékletű környezetben (pl. szaunában), hogy elkerülje az erősítő károsodását. Az elemeket megfelelően újra kell hasznosítani, és nem szabad a szemébe dobni. Tartsa az erősítőt kisgyermekek elől elzárva. Sérülhet vagy károsodhat az erősítő.

Ne állítsa túl magasra a hangerőt. A nagy teljesítményű készülékek hosszabb ideig tartó, nagy hangerőn történő hallgatása további halláskárosodást okozhat.

### **Ne ossza meg az erősítőt másokkal.**

Figyelje a szokatlan bőrreakciókat. Ha bármilyen allergiás reakciót észlel (viszketés, duzzanat vagy kiütés), hagyja abba az erősítő viselését, és forduljon orvosához. Ha bármilyen egészségügyi problémája van, konzultáljon orvosával a termék használatáról.

Ne érintse meg az erősítőt semmilyen mágnessel vagy mágneses tárggyal. Az erősítő egy érzékeny elektronikus eszköz, amely károsodhat az erős mágneses mezőkkel való érintkezéstől.

Ne próbálja meg saját maga kinyitni vagy megjavítani az erősítőt. Megsérülhet, és a garancia érvényét vesztheti. Ne tárolja az erősítőt forró/nedves helyen. Az erősítőt soha ne hagyja fűtőberendezés közelében vagy közvetlen napfényben.

Ne hagyja az erősítőt az autóban, mivel a belső hőmérséklet elérheti a veszélyes szintet, ami károsíthatja az erősítőt.

Ne használja az erősítőt mobiltelefonnal együtt vagy annak közelében - túlzott zaj és torzítás léphet fel. A mobiltelefonok rádióhullám-kibocsátása zajt okozhat a hallókészülékben, vagy a hangerő csökkenéséhez vezethet.

### ***Forduljon a forgalmazóhoz:***

Ha segítségre van szükség az erősítő beállításához, használatához vagy karbantartásához, vagy ha az megsérült.

### ***Konkrét figyelmeztetés***

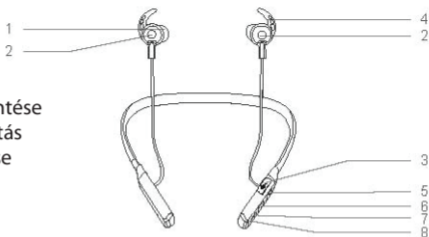
A véletlen lenyelés megelőzése érdekében tartsa az apró alkatrészeket gyermekek számára elérhetetlen helyen. Vigyázat: Ne használja robbanásveszélyes vagy oxigénnel dúsított környezetben, mert az erősítő károsodhat. Vigyázat: az erősítőt csak az arra kijelölt személy használhatja, mivel az erősítő más személy általi használata halláskárosodást okozhat.

## **II. FONTOS KÉRDÉSEK, FIGYELMEZTETÉSEK ÉS TANÁCSOK**

1. Ne merítse az erősítőt semmilyen folyadékba. Úszás vagy fürdés előtt vegye le az erősítőt.  
Úszás vagy mosakodás után várja meg, amíg a hallójárat megszárad, mielőtt használná az erősítőt.
2. Miután az erősítőt éjszakára kivette, az erősítőt lehetőleg fénytől, magas hőmérséklettől és magas páratartalomtól védett tokba kell helyezni.
3. Az erősítő felületét tisztán kell tartani, és a fülhallgatóban lévő fülzsírt naponta ki kell tisztítani.
4. Ha nem használja az erősítőt, rendszeresen töltsen fel az akkumulátort, hogy megelőzze az akkumulátor károsodását; ajánlott töltési időköz <28 nap.

### III. TERMÉK SÉMA

1. Fül dugó
2. Mágneses rész
3. USB töltőport
4. Fülkampók
5. Hangerő csökkentése
6. ON/OFF/Módváltás
7. Hangerő növelése
8. Mikrofon



### IV. A KÉSZÜLÉK HASZNÁLATA

#### 1. (FÜLDUGÓ CSERÉJE)

Kövesse az alábbi lépéseket a fül dugó megfelelő cseréjéhez, mivel a tartozék nem megfelelő cseréje azt eredményezheti, hogy a fül dugó a fülében marad, amikor eltávolítja az erősítőt.

**1. lépés: Válassza ki a megfelelő méretű fül dugót.**



L

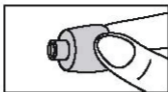


M

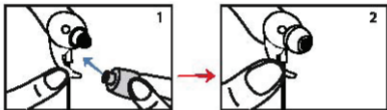


S

## 2. lépés: Nyomja kifelé a füldugó szélének membránját.



## 3. lépés: Fogja meg az erősítő végét, és erősen nyomja meg a füldugót, hogy biztonságosan rögzüljön.



*Megjegyzés:* A füldugó behelyezése után óvatosan húzza meg a füldugót, hogy meggyőződjön arról, hogy szilárdan tart, és nem csúszik ki könnyen.

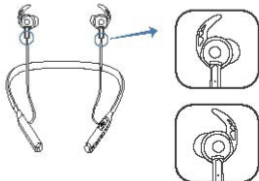
## 2. A BAL ÉS A JOBB OLDALI HANGERŐSÍTŐ JELÖLÉSE

Az erősítő R vagy L jelöléssel van ellátva.

Ez jelzi, hogy a bal- vagy jobb oldali hangerősítőről van-e szó.

**L** jelölés a bal oldali hangerősítő

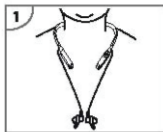
**R** jelölés a jobb oldali hangerősítő



### 3. (AZ ERŐSÍTŐ HASZNÁLATA/ELTÁVOLÍTÁSA)

#### **A hangerősítő használata:**

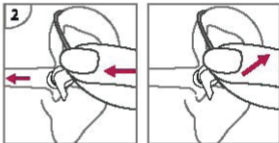
Először helyezze el helyesen az erősítő jobb és bal oldalát, majd helyezze az erősítőt a nyakára. (Lásd az 1. ábrát) Ezután tegye a fül dugót a fülébe, és kapcsolja be az erősítőt.



#### **A hangerősítő eltávolítása**

Kapcsolja ki az erősítőt és vegye ki a fül dugót a fülből (lásd a 2. ábrát).

**Megjegyzések:** Előfordulhat, hogy eltávolításkor a fül dugó a hallójáratban marad. Ebben az



esetben kérjen meg egy egészségügyi szakembert, hogy távolítsa el a fül dugót.

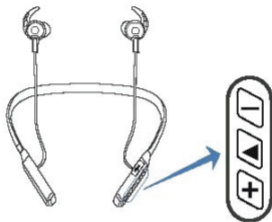
Az erősítő megfelelő rögzítése előtt nyikorgó hangot adhat, ami normális jelenség. A nyikorgó hangot ellenőrzésre lehet használni.

annak megállapításához, hogy az erősítő megfelelően van-e rögzítve. Ha az erősítő nyikorgó hangot ad ki, ellenőrizze, hogy megfelelően be van-e kapcsolva: Ha igen, de a nyikorgás továbbra is fennáll, cserélje ki a fül dugót egy másikra. Ha nem használja az erősítőt, azonnal kapcsolja ki.

#### **4. (BE/KIKAPCSOLÁS)**

**BEKAPCSOLÁS:** Nyomja meg a gombot három másodpercre, és a LED zöld színben villogni kezd. Az erősítő bekapcsol.

**KIKAPCSOLÁS:** Nyomja meg a gombot három másodpercre, és a LED narancssárgán villogni kezd. Az erősítő kikapcsol.



#### **5. (HANGERŐ BEÁLLÍTÁSA)**

Az erősítő öt (5) hangerőfokozattal rendelkezik.

A hangerő növeléséhez nyomja meg a „+” gombot.

A hangerő csökkentéséhez nyomja meg a „-” gombot.

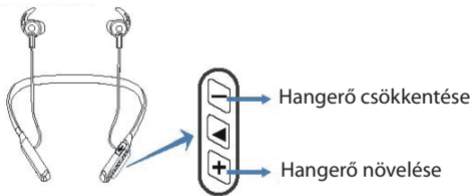
Normális jelenség, hogy magas hangú nyikorgást vagy zümmögést hall, amikor az erősítő nagy hangerőn van, és a mikrofon-visszajelzés miatt nem illeszkedik megfelelően a fülbe. Ha ez történik, csökkentse a hangerőt, és állítsa be jobban az erősítő pozícióját. Ellenőrizze azt



is, hogy a legjobb méretű fül dugót használja-e, hogy megfelelően illeszkedjen a hallójáratba, mivel ez is kevesebb visszajelzést okozhat, ha a fül dugó nem illeszkedik megfelelően.

\* A hangerő növelésekor vagy csökkentésekor „sípoló hangjelzést” hall, és amikor a hangerő a legmagasabb vagy legalacsonyabb szintre van állítva, az erősítő három egymást követő „sípoló” hangjelzést ad ki.

*Megjegyzés:* Az erősítő automatikusan rögzíti a korábban beállított hangerőszintet.



## 6. (ÜZEMMÓDVÁLTÁS)

Az erősítő két különböző hangzási móddal rendelkezik. A két üzemmód között a „módváltás” gomb megnyomásával válthat. Válassza ki az alkalmazásnak megfelelőbb hangmódot. Az erősítő automatikusan rögzíteni tudja a korábban kiválasztott üzemmódot.

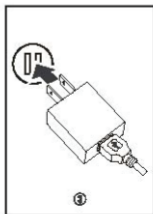
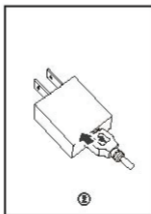
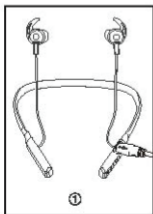
Üzem mód	A hang, amit aktiváláskor hall
1	1 sípolás
2	2 sípolás

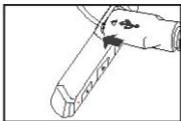
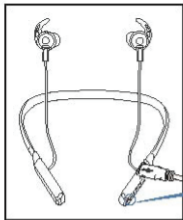


## 7. (AZ ERŐSÍTŐ FELTÖLTÉSE)

Töltés során kapcsolja ki az erősítőt. Csatlakoztassa az USB töltőkábel A végét az erősítőhöz, a B végét pedig egy hálózati adapterhez vagy más áramforráshoz (pl. számítógéphez).

Töltési paraméterek: 5 V /perc. 0,5 A





Narancssárga fény:  
az erősítő töltődik



Zöld fény: az erősítő  
teljesen feltöltődött.

## **V. KARBANTARTÁS ÉS TISZTÍTÁS**

### **1. Napi karbantartás**

Fontos, hogy az erősítőt tisztán és szárazon tartsa. Naponta törölje át puha kendővel vagy zsebkendővel. A túlzott nedvesség okozta esetleges károsodás elkerülése érdekében ajánlott a készüléket nedvszívóval (nedvességelnyelővel) együtt tárolni.

### **2. Tisztítás és karbantartás**

Amikor nem használja az erősítőt, kisgyermekektől és háziállatoktól távol, biztonságos helyen tartsa.

Ne helyezze az erősítőt, annak bármely alkatrészét vagy töltőtokját hőforrások, például kályha vagy közvetlen napfény közelébe.

Ne hagyja az erősítőt hosszú időre nedves helyen, például a fürdőszobában.

Vigyázzon, nehogy éles tárgyak kerüljenek a mikrofonnyílásba és megsértsék azt.

Ne szedje szét, és ne próbálkozzon saját maga a javítással. Ez a termék garanciájának érvénytelenségét vonhatja maga után.

### **3. Tisztítás**

A fül dugó és a készülék tisztítása

Távolítsa el a felgyülemlett fülzsírt. Egy puha, enyhén nedves ruhával törölje le a készülék felületéről az izzadságot vagy szennyeződések. Végül töröljön szárazra mindent száraz zsebkendővel vagy puha ronggyal. *Megjegyzés:* Ne használjon alkoholt vagy más tisztítószeret a készülék tisztításához, mert ez károsíthatja a védőburkolatot.

## **VI. AZ ERŐSÍTŐ KARBANTARTÁSA**

Tartsa tisztán az erősítőjét. A szélsőséges hőmérsékletek (meleg vagy hideg), a nedvesség és az idegen anyagok rossz teljesítményt eredményezhetnek. Tisztítóeszközzel vagy puha ruhával törölje le a szennyeződések a gombok, a mikrofonok és a töltőérintkezők környékéről. Rendszeresen ellenőrizze az erősítőt, a fül dugót és a töltő dobozt. Soha ne használjon vizet, oldószereket, tisztító folyadékokat vagy olajokat az erősítő tisztításához.

A töltőérintkezőket mindig tisztán és szárazon kell tartani.

Az erősítőt mindig a tokjában tárolja, ha nem használja vagy tisztítja. Az újratölthető akkumulátorok lehető leghosszabb élettartamának biztosítása érdekében az erősítőt használat után mindennap töltsse fel teljesen.

### ***Szerviz és javítás***

Ha az erősítő és a töltő bármilyen okból nem működik megfelelően, NE próbálja meg saját maga megjavítani. Amellett, hogy esetleg további károkat okoz, valószínűleg a garancia is érvényét veszti. Ha az erősítő és a töltő meghibásodik, a lehetséges megoldásokat keresse a Hibaelhárítási útmutatóban. Ha a problémák továbbra is fennállnak, forduljon szervizhez segítségért.

## VII. HIBAEELHÁRÍTÁSI ÚTMUTATÓ

Hiba	Lehetséges oka	Megoldás
Nincs hang	Túl alacsony hangerő.	Ha lehet, növelje a hangerőt.
	Az erősítő nincs megfelelően feltöltve.	Töltse az erősítőt, amíg a kijelző zöldre nem vált.
	A mikrofon eltömődött.	Tisztítson ki minden szennyeződést a mikrofonnyílásokból.
	A fűldugók eltömődtek.	Tisztítson ki minden szennyeződést a fűldugókból.
Gyenge vagy nem tiszta hang	A hangerő túl alacsonyra van állítva.	Ha lehet, növelje a hangerőt.
	A fűldugók túl lazák.	Rögzítse jobban a fűldugókat.
	Fűlzsír van a fűldugókban.	Tisztítsa meg a fűldugókat nedves ruhával vagy alkohollal.
	Romlott a hallás.	Forduljon orvosához, hogy jelezze, ha a hallás minősége hirtelen romlana.

## VIII. MŰSZAKI JELLEMZŐK

Modell .....	JH-TW40
Kimenet. OSPL 90 Max .....	$\leq 119\text{dB}+3\text{dB} \leq 119\text{dB}+3\text{dB}$
Hangbemenet (FOG) .....	$\leq 35\text{dB}+3\text{dB}$
Bemeneti zaj EQ .....	$\leq 29\text{Db}+3\text{dB}$
Frekvenciatartomány (legalább) .....	250 Hz-5000 Hz
Üzemi áram .....	$\leq 6\text{mA}$
Teljes harmonikus torzítás .....	$\leq 2\%+3\%$
Üzemi feszültség .....	egyenáram 3,7 V
Üzemi hőmérséklet/páratartalom ....	$-10\text{ }^\circ\text{C}+40\text{ }^\circ\text{C}$ ( $14\text{ }^\circ\text{F}-104\text{ }^\circ\text{F}$ ), $\geq 30\% \text{ RH}$ , $\leq 75\% \text{ RH}$
Tárolási hőmérséklet/páratartalom ...	$-10\text{ }^\circ\text{C}+55\text{ }^\circ\text{C}$ ( $14\text{ }^\circ\text{F}-131\text{ }^\circ\text{F}$ ), $\geq 10\% \text{ RH}$ , $\leq 90\% \text{ RH}$

## IX. A KÉSZLET TARTALMA

- Erősítő: 1 x
- Füldugó: 6 x
- Használati utasítás: 1 x
- Tisztító eszköz: 1 x
- USB kábel: 1 x

## Környezetvédelem

Információk az elektromos és elektronikus berendezések megsemmisítéséről

A készülék élettartamának lejártá vagy a teljes megrongálódás után, amikor a javítása már nem gazdaságos, a készüléket ne dobja a háztartási szemétygyűjtőbe, hanem szedje szét alapanyagai szerint és a

környezetvédelmi előírásoknak megfelelően adja le az egyes anyagokat a kijelölt gyűjtőhelyeken. A helyes megsemmisítéssel hozzájárul a természeti értékek és az emberi egészség megőrzéséhez, melyeket a helytelen szemétkerakás súlyosan károsíthat. További információkról érdeklődjön a legközelebbi szemétkerakó helyen vagy az illetékes helyi hivatalban. A helytelen megsemmisítés és szemétkelés a nemzetközi előírások alapján súlyos büntetéseket vonhat maga után. Az elemeket soha ne a háztartási szemétkerakóba dobja, hanem adja le a megfelelő gyűjtőhelyeken.

## **Szerviz**

Ha a vásárlás után a termék állapotában bármilyen hibát észlel, hívja ügyfélszolgálatunkat. Használat közben mindig tartsa be a használati útmutatóban leírtakat. A használati útmutatóval eltérő, helytelen használat és mindennemű sajátkezű javítás esetén a garancia érvényét veszti.

## **A garancia nem vonatkozik**

- a rendszeres használat során bekövetkező természetes alkatrészkopásra, elhasználódásra
- a nem megfelelő karbantartás következtében fellépő meghibásodásokra (pl. tisztítás, tárolás stb.)
- külső körülmények okozta hibákra (pl. klimatikus hatások, poros



környezet, nem rendeltetésszerű használat stb.)

- a termék leesése, ütközése, egyéb baleset következtében keletkezett mechanikus sérülésekre.
- a nem szakszerű használat, túlterhelés, nem megfelelő kiegészítő szerszámok és alkatrészek használata során fellépő meghibásodásokra.

A reklamációra visszaküldött termékek esetében a nem megfelelően biztosított szállítási körülmények során fellépő meghibásodásokért a termék tulajdonosa felelős.

A gyártó fenntartja a jogot az útmutató megváltoztatására a termék továbbfejlesztése céljából, és nem felel az esetleges nyomdai hibákért. Az ábrákon szereplő modell különbözhet a valódi terméktől.